



PRÉSENTATION MÉTIER

Software architect

17/10/2024

Piotr FLEURY, Directeur Technique

Licence Pro IG

XPEHO

SOMMAIRE

1. PRÉSENTATION DU DOMAINE MÉTIER
2. FORMATION INITIALE
3. PARCOURS PROFESSIONNEL
4. RÔLE ET FONCTIONS DANS LE MÉTIER
5. APTITUDES TECHNIQUES ET COMPORTEMENTALES POUR LE POSTE
6. VISION DU MÉTIER ÉTUDIANT / VIE PROFESSIONNELLE
7. QU'APPORTE LE MÉTIER ?
8. QUELLES SONT LES PERSPECTIVES D'ÉVOLUTION DU MÉTIER ?



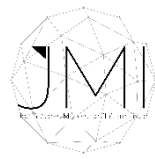
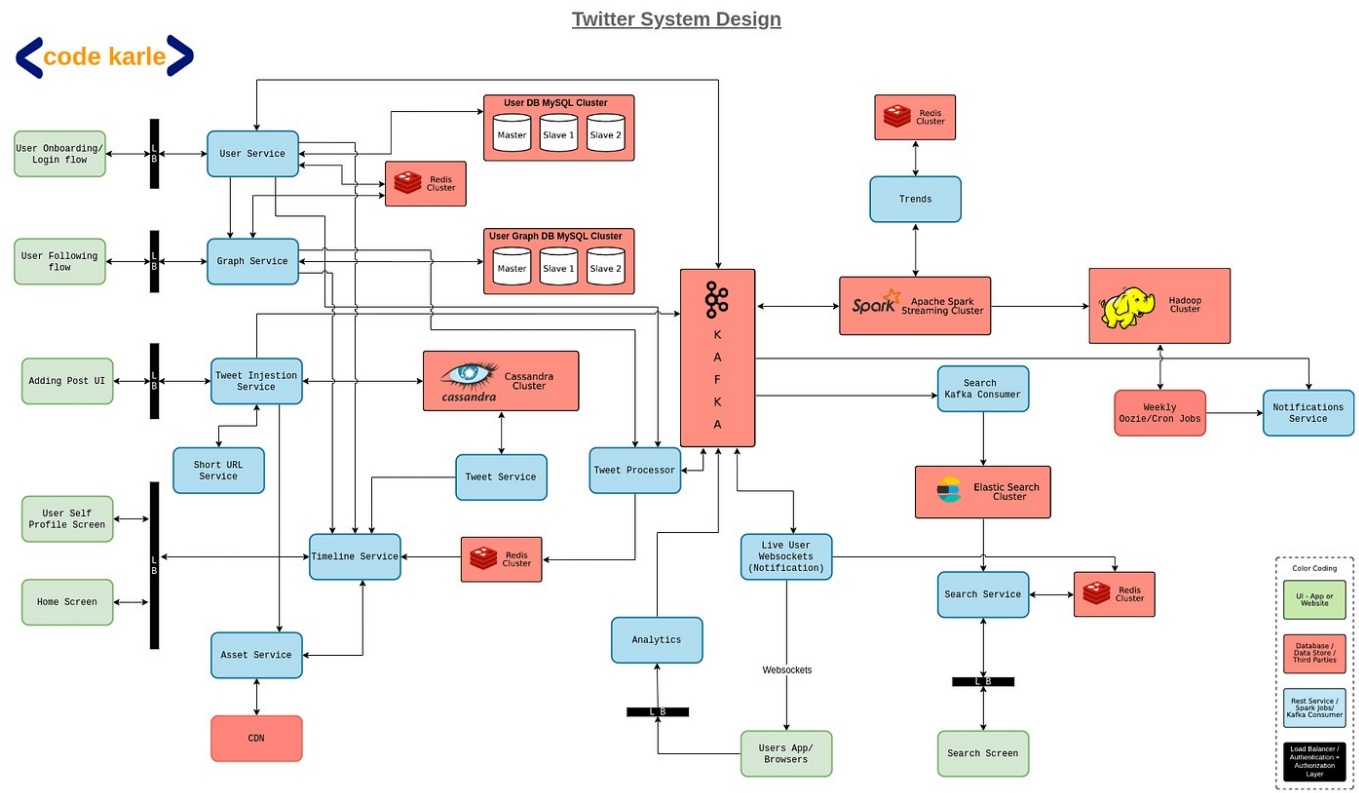
PRÉSENTATION DU DOMAINE MÉTIER

- « Un Soft Archi c'est quelqu'un qui dessine mal mais qui fait des jolies boîtes » (Source: LinkedIn)
- Le rôle du Software Architect est d'aider à définir l'architecture d'une application ou d'un groupe d'applications dans le respect des standards et des bonnes pratiques.
- Cette définition inclut :
 - Les choix de langages / frameworks
 - Les connexions entre les différentes « briques » entités
 - La granularité des éléments et de leurs flux



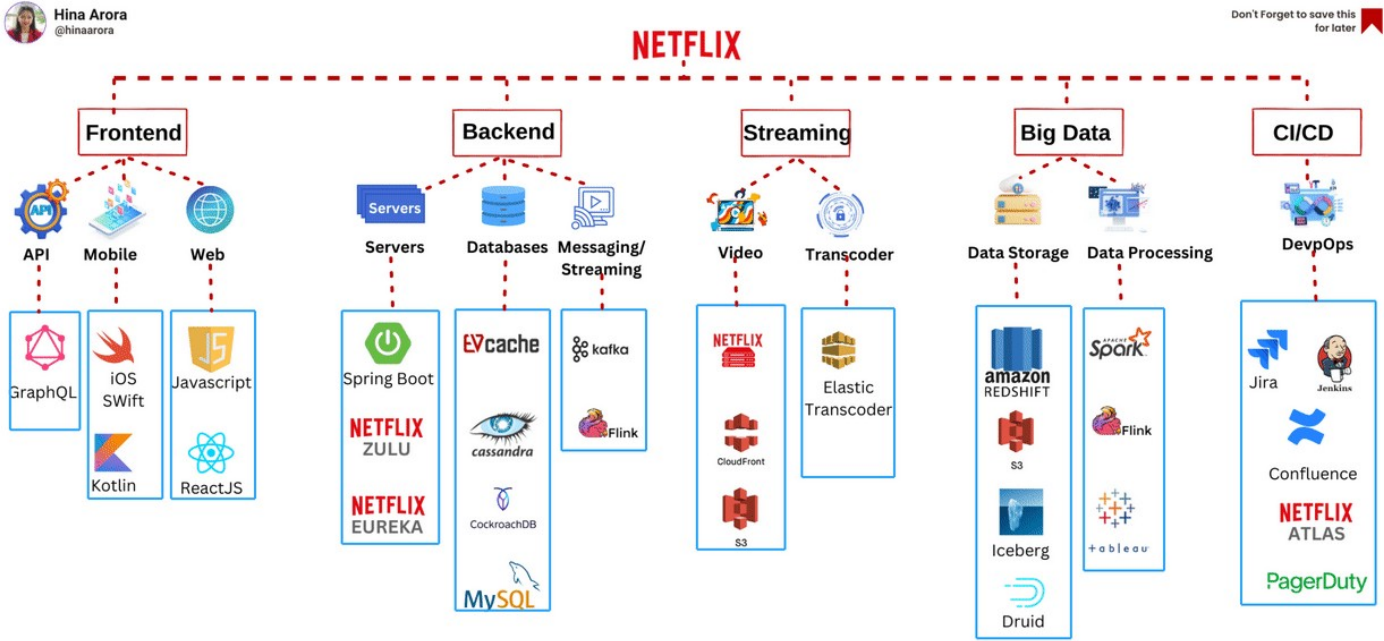
PRÉSENTATION DU DOMAINE MÉTIER

- Une image vaut mieux que mille mots - Twitter



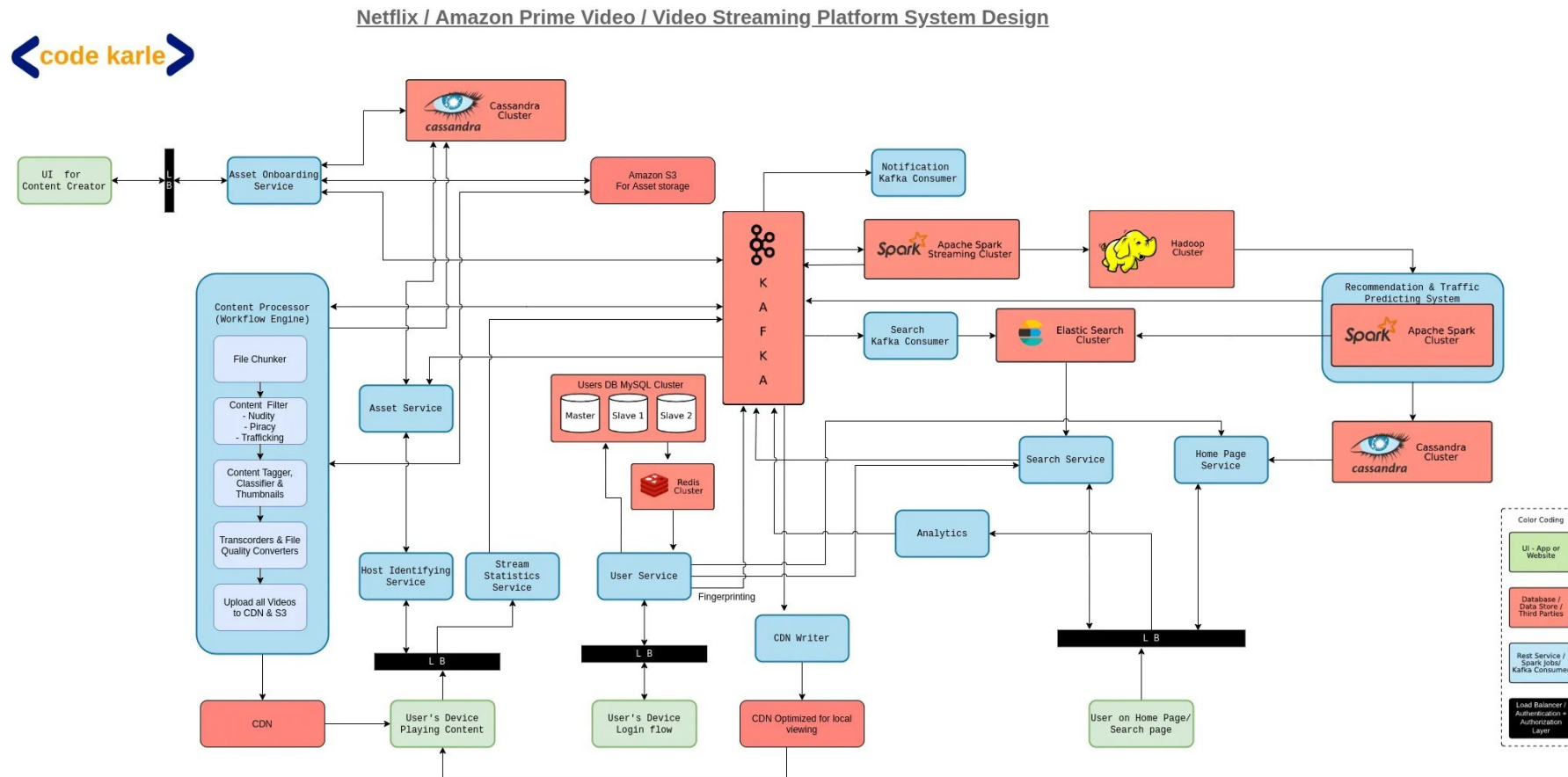
PRÉSENTATION DU DOMAINE MÉTIER

- Une image vaut mieux que mille mots - Netflix



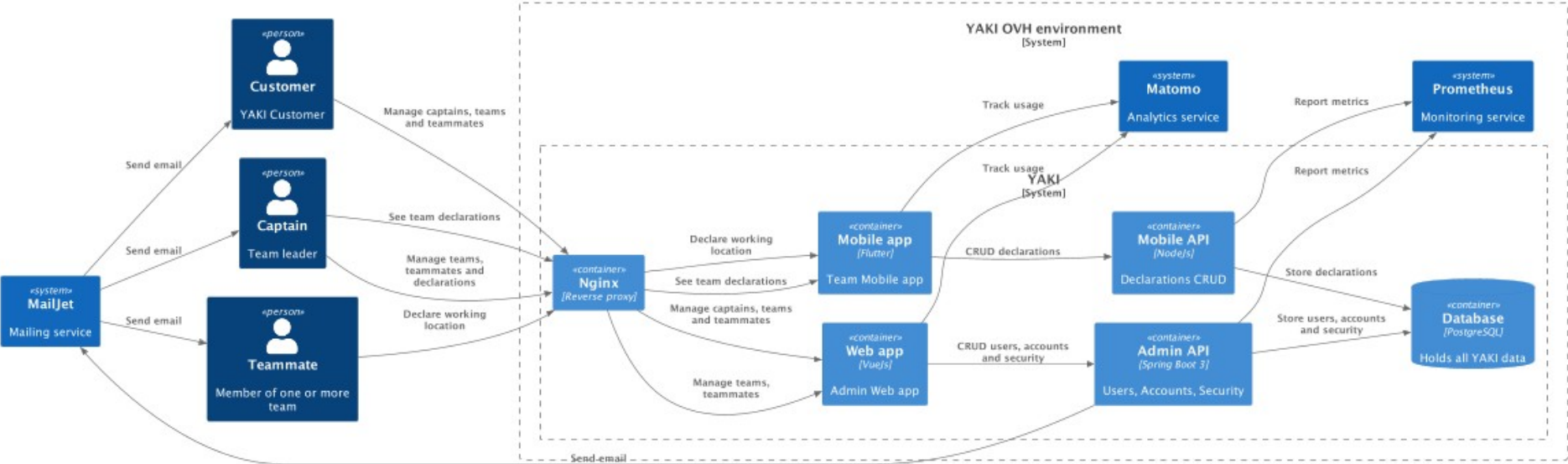
PRÉSENTATION DU DOMAINE MÉTIER

- Une image vaut mieux que mille mots - Netflix



PRÉSENTATION DU DOMAINE MÉTIER

- Une image vaut mieux que mille mots - YAKI



FORMATION INITIALE

- Autodidacte
- Bac STI électronique
- Licence Informatique (3 ans)
- Licence Pro IG (1 an)



PARCOURS PROFESSIONNEL

Empeiria

- TMA puis développement Java chez ADEO sur des applications d'encaissement et de vente en magasin Leroy Merlin

Infotel

- Développeur Java, Android chez ADEO sur une application de vente en magasin Leroy Merlin

Xpeho

- Développeur Java, Android, Kotlin - mission ADEO
- Lead Dev Android, Kotlin, Spring boot - mission Leroy Merlin
- Tech lead Android, Kotlin, Spring boot - mission Leroy Merlin
- Tech lead Flutter, Spring boot - mission ADEO
- Leader d'offre mobilité - XPEHO
- Software architect - mission ADEO
- Directeur technique - XPEHO

The logo for ADEO, featuring the word "adeo" in a lowercase, blue, cursive script font, positioned above a thin horizontal line.The logo for Leroy Merlin, consisting of the words "LEROY MERLIN" in a bold, black, sans-serif font, arranged in a triangular shape with a green triangle at the bottom.The logo for XPEHO, featuring the word "XPEHO" in a bold, green, sans-serif font.

RÔLES ET FONCTIONS DANS LE MÉTIER

Veiller au respect des bonnes pratiques et des normes de développement

- API Restful
- Tests automatisés
- CI/CD
- Code reviews
- Tech radar

Mise en place de patterns d'architecture

- MVP, MVC, MVVM, Clean, Hexa
- BFF, ACL, Micro services, API
- Flux synchrones & asynchrones
- Stockage de données, gestion de cache


- Concevoir l'architecture de tout le produit
- Accompagner et guider les équipes de développement
- Veiller au respect de l'architecture d'entreprise
- Apporter une vision plus globale et cohérente



APTITUDES TECHNIQUES ET COMPORTEMENTALES POUR LE POSTE

- Avoir une très bonne connaissance technique
- Savoir comment ça fonctionne
- Ce qui marche, ce qui marche moins bien
- Se mettre constamment à la page techniquement
- Vouloir toucher à tout - du front jusqu'à la BDD en passant par les serveurs et tous les intermédiaires.



- Avoir de la pédagogie
- Savoir composer avec le caractère de chacun
- Savoir concilier
- Être patient
- Prendre des décisions fortes lorsque nécessaire
- Ne pas savoir dessiner 

VISION DU MÉTIER ÉTUDIANT / VIE PROFESSIONNELLE

Il faut aussi former les étudiants à avoir la posture de concevoir des solutions en réponse à un besoin

- Étudier un besoin
- Faire des analyses techniques
- Estimer l'effort à fournir
- Prendre en considération la qualité
- La rédaction de la doc
- Être au fait des bonnes pratiques et des normes
- Savoir travailler en équipe
- Tester, vérifier, améliorer
- Packager l'application
- Livrer en PROD
- Faire le RUN

En tant qu'étudiant on m'a principalement appris à « coder »



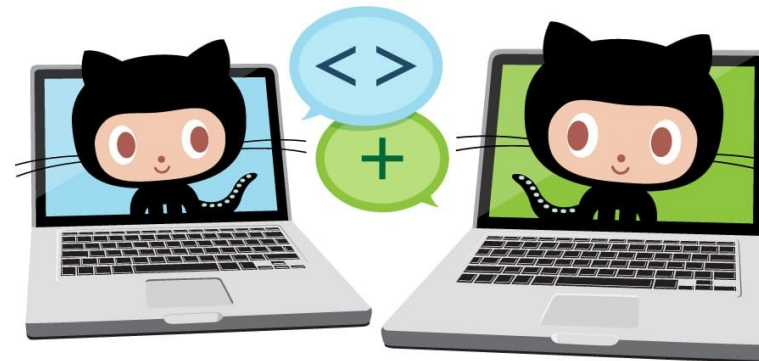
- Et oui, on code

Ne vous contentez pas de connaître uniquement le front ou le back.

Comprenez comment les autres parties fonctionnent pour pouvoir faire évoluer et maintenir votre produit.

QU'APPORTE LE MÉTIER ?

- Beaucoup d'échanges et d'interactions humaines
- La reconnaissance du client sur l'expertise technique
- Possibilité de faire de la R&D
- Mise en place de POC (Proof of Concept)
- Le plaisir de partager la connaissance et de former les collègues
- L'apprentissage constant



QUELLES SONT LES PERSPECTIVES D'ÉVOLUTION DU MÉTIER ?

- Architecte d'entreprise
- Expertise / Consultant
- Digital leader
- Directeur technique

Pas forcément de limite.
A vous de construire votre parcours.



A group of four people are seated at a table in a cafe, looking at their mobile devices. A man in a light blue shirt is on the left, holding a tablet. A woman with long dark hair is next to him, holding a smartphone. A man in a bright blue polo shirt is in the foreground, pointing at his phone. A woman with blonde hair is on the right, also looking at her phone. There are coffee cups on the table. The background is a blurred cafe interior.

QUESTIONS / RÉPONSES